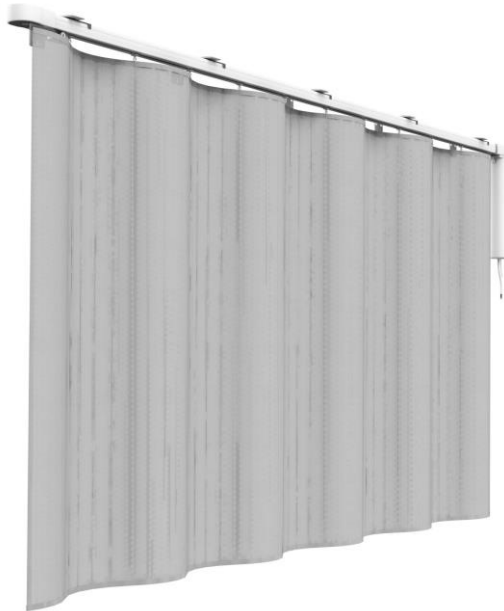


KOLEJNICE COMFORT

MOTOROVÝ SYSTÉM PRO ZÁVĚSY A ZÁCLONY



Kolejnicový systém COMFORT pro závěsy a záclony je elegantním a stylovým doplňkem interiéru. Systém COMFORT je vhodný zejména k zastínění větších okenních ploch. Díky jednoduchému a pravidelnému vlnovému řasení stínící textilie tak v interiéru vytvoříte nepřehlédnutelný designový prvek s nádechem luxusu a elegance, který bude současně plnit i svojí praktickou funkci - zlepšit tepelnou pohodu v místnosti a umožní Vám vytvořit atmosféru soukromí kdykoli to budete potřebovat.

Záclonový kolejnicový systém je poháněný tichým motorem nové generace na dálkové ovládání. Systém COMFORT je vhodný jak pro domácnosti, tak pro hotelové a kancelářské prostory.

Závěsové a záclonové materiály do kolejnicového systému COMFORT Vám doporučujeme vybírat z naší aktuální nabídky textilií ROMA.

NÁVOD NA ZAMĚŘENÍ

Kolejnici COMFORT je možné montovat do stropu nebo na stěnu s použitím doplňkových stěnových konzolí. V objednávce uveďte požadovanou celkovou šíři kolejnice, a pokud objednáte systém včetně stínící textilie, uveďte výšku od horního místa uchycení po požadovaný spodní okraj textilního závěsu. Pokud není textilie nějak výrazně srážlivá, doporučujeme zaměřit výšku systému cca 3 cm nad zem.

V objednávce dále uveďte: počet kusů, způsob stahování, stranu pro umístění motoru, druh stínící textilie případně doplňující požadavek na řasení textilie. Standardně řasíme v poměru 1:2 (tzn. na šíři systému 100 cm je potřeba látky o šíři 200 cm, tedy 2x šířka systému + přídávky na začištění).

V případě umístění kolejnice do otvoru doporučujeme nechat vůli minimálně 5 mm na každé straně.

NÁVOD NA MONTÁŽ

Kolejnici COMFORT se montuje pomocí přiložených stropních držáku, popřípadě i stěnových konzolí.

Kotvicí materiál zvolte adekvátně k danému povrchu a váze celého systému včetně stínící textilie.

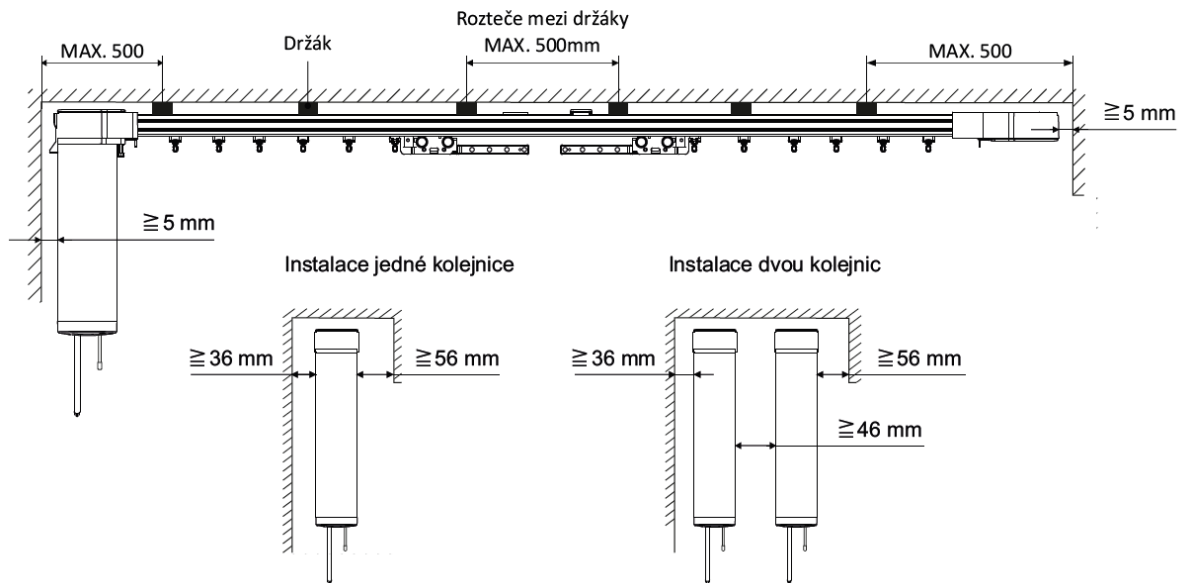
Kotvicí materiál není součástí výrobku.

Následně zavěste do pojezdových oček stínící textilii (stínící textilie je vypracovaná s řasící páskou včetně závěsných háčků).

KOLEJNICE COMFORT

MOTOROVÝ SYSTÉM PRO ZÁVĚSY A ZÁCLONY

montáž systému na stěnu (strop)



Detail uchycení kolejnice na strop



Detail uchycení kolejnice na stěnu

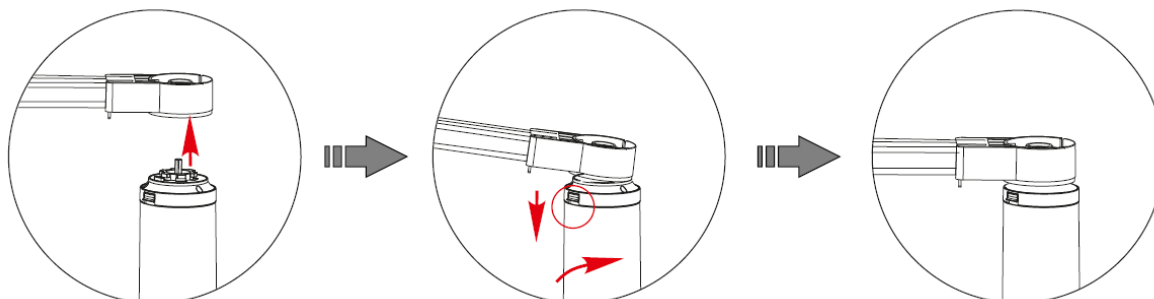


Přípevnění motoru: Nastrčte motor do hlavní převodovky a otočte zajišťovacím dílem až do koncové polohy, tímto je instalace motoru hotová.

KOLEJNICE COMFORT

MOTOROVÝ SYSTÉM PRO ZÁVĚSY A ZÁCLONY

Kolejnice - montáž motoru AM70



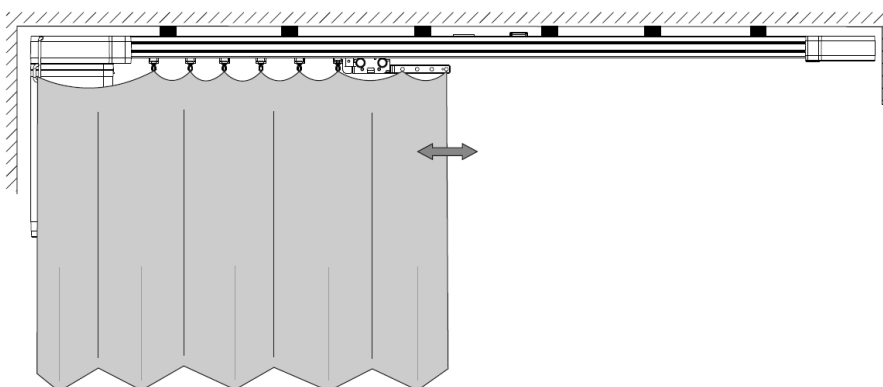
1) Nasuňte motor do převodovky kolejnice

2) Držte stisknuté zajišťovací tlačítko a současně otočte motor do koncové polohy.

3) Uvolněte zajišťovací tlačítko. Motor je instalován.

Při demontáži motoru postupujte opačně, stiskněte a držte zajišťovací tlačítko a současně otočte motor do uvolněné polohy a vysuňte motor z převodovky.

Navěšení stínící textilie:



Při montáži je nutno dodržovat ustanovení příslušných norem a všeobecných bezpečnostních předpisů.

NÁVOD NA POUŽITÍ

Interiérová kolejnice COMFORT je ovládaná přiloženým dálkovým ovladačem nebo stěnovým vypínačem.

NÁVOD NA ÚDRŽBU

Případné čištění systému se provádí vlhkou houbou. Závěsové a záclonové látky v systému COMFORT lze šetrně prát podle pokynů uvedených v tabulce dále.

ZÁRUKA A ZÁRUČNÍ PODMÍNKY

Záruka na výrobek je 24 měsíců od data prodeje. Záruku nelze uplatnit na mechanické poškození zapříčiněné nesprávnou manipulací, nevhodnou údržbou, chybnou montáží nebo používáním systému mimo interiér. Záruka se také nevztahuje na ušpinění stínící textilie způsobené během používání nebo v průběhu instalace kolejnice. V případě reklamace bude výrobce požadovat doklad o zaplacení s uvedením data prodeje.

KOLEJNICE COMFORT

MOTOROVÝ SYSTÉM PRO ZÁVĚSY A ZÁCLONY

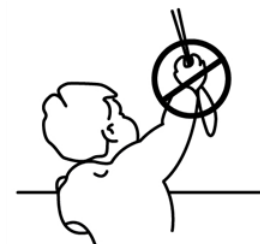


Všechny stínící textilie mají stálobarevnost dle normy DIN 5. Látky s těmito hodnotami nevykazují při běžném používání změny barev. Drobné odchylky při dlouhodobém používání jsou normálním jevem.

Po skončení životnosti výrobku je nutné při likvidaci vzniklého odpadu postupovat v souladu s platnou legislativou.

BEZPEČNOST

Výrobek splňuje požadavky normy ČSN EN 13120, kladenými na bezpečnost interiérové stínící techniky. Každý výrobek je proto dodáván s předepsanými bezpečnostními prvky a zároveň je označen příslušným varovným symbolem.



Název	Průsvitnost	Cenová skupina	Materiál	Šíře (cm)	Hmotnost (g/m ²)	Nehořlavost	Údržba
Bella		A	100% PES Trevira CS	300	61	B1/ M1	
Cara		B	100% PES Trevira CS	315	112	B1/ M1	
Kaan		C	100% PES FR	300	158	B1/ M1	
Linea		A	100% PES Trevira CS	300	39	B1/ M1	
Neapel		B	100% PES	290	69		
Nero		B	100% PES FR	300	258	B1/ M1	
Sky		A	100% PES	300	66	B1/ M1	
Tweed		B	100% PES	300	270		

Šetrné praní do 30 °C.
 Šetrné praní do 40 °C.
 Nesmí se bělit prostředky uvolňujícími chlór.

Žehlení při maximální teplotě 110 °C.
 Žehlení při maximální teplotě 150 °C.
 Nesmí se chemicky čistit.

Nesmí se sušit v bubnové sušičce.
 Smí se čistit následujícími rozpouštědly s omezeným přidáním vody anebo s omezeným mechanickým působením anebo s omezenou teplotou sušení: tetrachlorethen, monofluortrichlormethan, trifluortrichlorethan a těžký benzín. Samoobslužné čištění není dovoleno.